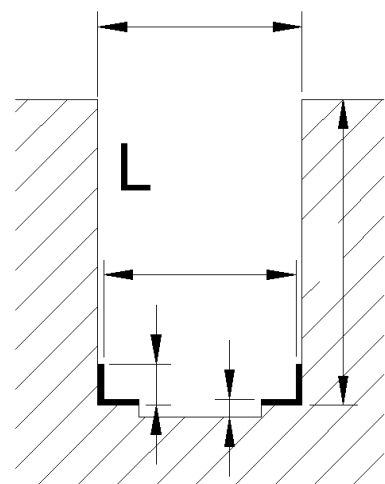
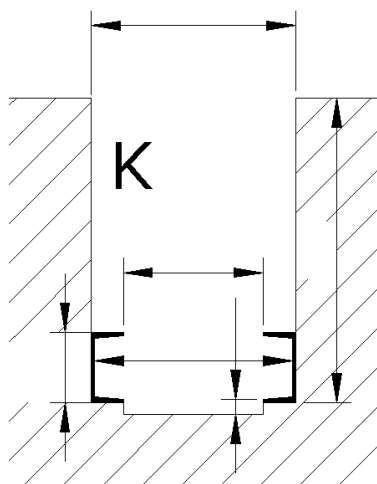
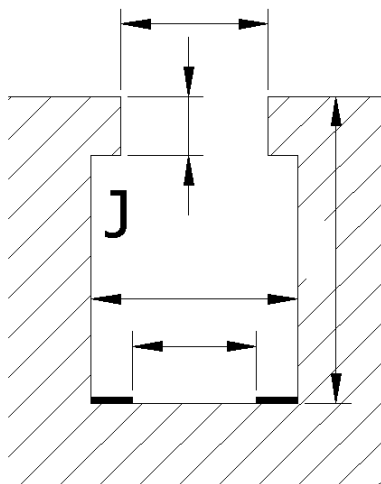


Maßblatt für Grubenheber und Abstützbrücken

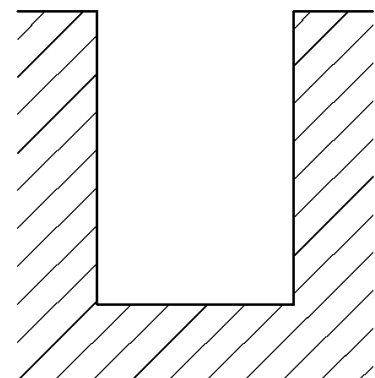
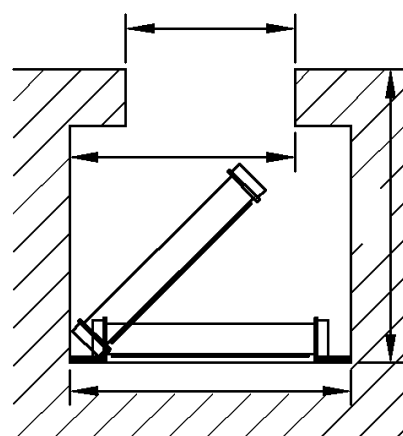
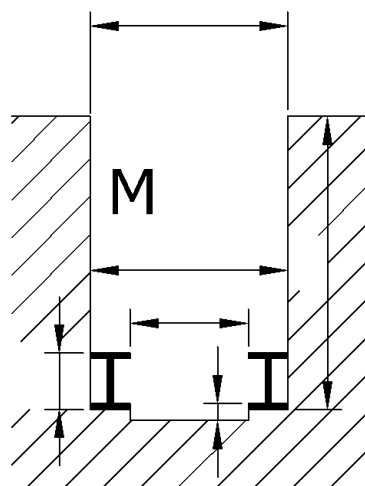
Alle Angaben in mm!



Einbau

Skizze

Unterflurheber



Fahrgestellrollen

Zusatzinformation

- zylindrisch
- SRK konisch 4,5° Neigung Standardrollen
- SRK konisch 8° stärkere Neigung ab U 300
- SRE Rollen eingedreht
- VRZ verlängerte Radzapfen
- Rollen außen / Rollen ohne Bund mit Führungsrollen
- Sonderrollen.....

- Grubenöffnung zum Einsetzen vorhanden
- Grube mit Abdeckung
- Grube mit hängendem Ölwanne

Gruben J
Gruben K
Gruben L
Gruben M

Flacheisen 80 x 10
U - Stahl DIN 1026 oder EN 24 - 62 (konische Rollen notwendig)
Winkelprofil
I - Stahl DIN 1025 oder EN 19, 57, 53 - 62

Bei Gruben mit vorstehenden Lampen, Rohren oder Fliesen bitte nach Muster C oder in der Skizze eintragen. Bei von den Mustern abweichenden Gruben bitte Maßskizze anfertigen und beifügen.

Hinweis: Beim Bau oder der Planung einer Arbeitsgrube fordern Sie bitte unsere Empfehlungen zur Ausführung von Arbeitsgruben an.
Die Arbeitsgrube an mehreren Stellen vermessen: im Arbeitsbereich, am Anfang und am Ende!